



FONDAZIONE ITALIA GIAPPONE  
伊日財団

NUMERO 26  
17 aprile 2014

I  
N  
F  
O  
R  
M  
A  
Z  
I  
O  
N  
I  
  
D  
A  
L  
  
G  
I  
A  
P  
P  
O  
N  
E

### In questo numero:

- ❖ **Giappone, tutto tace dal fronte stimoli**  
*Fonte: Teleborsa, Il Messaggero*
- ❖ **Giappone, corsa agli acquisti prima dell'aumento dell'Iva**  
*Fonte: Euronews*
- ❖ **Il Giappone del post Fukushima preferisce il carbone alle rinnovabili**  
*Fonte: Bloomberg*
- ❖ **Aviaria: Giappone, abbattuti finora oltre 110.000 polli**  
*Fonte: ANSA*
- ❖ **Dal Giappone in arrivo i computer a energia solare**  
*Fonte: TMNews*
- ❖ **Addio caccia alle balene, il Giappone obbedisce all'Aja**  
*Fonte: Stefano Carrer - Il Sole 24 Ore*
- ❖ **Giappone ritorna al nucleare, malgrado crisi Fukushima**  
*Fonte: ANSA*
- ❖ **Giappone, cala produzione industriale a febbraio. Come da attese**  
*Fonte: Finanza.com*
- ❖ **Fiducia del Sistema Paese cresce ma si prevede un brusco calo dopo l'aumento fiscale**  
*Fonte: Bloomberg*
- ❖ **Europa e Giappone discutono sull'apertura dei mercati ferroviari**  
*Fonte: Rail Journal*
- ❖ **Il tasso di disoccupazione scende, la domanda di lavoro migliora ancora**  
*Fonte: Reuters*
- ❖ **Giappone, un articolo della Costituzione selezionato per il Nobel per la Pace**  
*Fonte: Luca Pistone - Atlas*

*redazione a cura di Fabio Fantozzi*

## Giappone tutto tace dal fronte stimoli

La Bank of Japan è pronta ad aggiustare la propria politica monetaria se necessario, anche se al momento non vi sono richieste particolari in merito da parte del Governo. E' questo, in estrema sintesi, il messaggio lanciato dal Governatore Haruhiko Kuroda al termine del pranzo di lavoro con il Premier nipponico Shinzo Abe. Convocato per riferire dell'esito del summit di Washington del Fondo Monetario Internazionale e della Banca Mondiale, Kuroda ha assicurato al Capo di Governo, e successivamente alla stampa, che l'Istituto centrale raggiungerà il target di inflazione al 2% precisando che ad ora questo arduo cammino è a "metà strada". Confermato dunque quanto emerso nell'ultimo meeting di politica monetaria, ossia che per ora gli stimoli restano gli stessi. Questo, nonostante molti economisti abbiano messo in guardia Abe sui possibili effetti negativi derivanti dall'aumento dell'IVA che scatterà questo mese.

Fonte: *Teleborsa, Il Messaggero*



## Giappone, corsa agli acquisti prima dell'aumento dell'Iva

Negozi e supermercati giapponesi presi d'assalto, a tre giorni dall'entrata in vigore dell'aumento di tre punti della tassa sui consumi, l'equivalente nipponico dell'Iva. Elettrodomestici, abbigliamento, alimentari: è corsa all'acquisto anche se il risparmio del tre per cento non è granché per i consumatori comuni.

I piani del governo giapponese prevedono, insieme all'aumento dell'Iva, il varo di un programma di opere pubbliche per 70 miliardi di euro, per attenuare le conseguenze sull'economia, con un rallentamento dei consumi, specialmente a livello familiare.

Tuttavia si tratta di un correttivo alle politiche economiche imposte dal premier Shinzo Abe, le cui misure, finora, stentano a produrre risultati.

Fonte: *Euronews*

## Il Giappone del post Fukushima preferisce il carbone alle rinnovabili

Il primo ministro Shinzo Abe sta spingendo l'industria carbonifera del Giappone a espandere le vendite in patria e all'estero, deludendo le speranze tra gli ambientalisti di uno sviluppo verso le fonti rinnovabili.

Un nuovo piano energetico approvato dal governo giapponese l'11 aprile designa il carbone come un'importante fonte di energia a lungo termine, mentre non viene ritenuto sufficiente fissare obiettivi specifici per le fonti di energia pulita come l'eolico, il solare e il geotermico. Il governo dà anche all'energia nucleare la stessa importanza del carbone nella sua strategia energetica.

In alcuni casi le aziende di produzione elettrica sono più avanti dei politici. Con i reattori nucleari inattivi per i controlli di sicurezza, le 10 aziende elettriche del Giappone hanno consumato 5,66 milioni di tonnellate di carbone nel mese di gennaio, una cifra record per il mese e il 12 per cento in più di un anno fa.

Fonte: *Bloomberg*

---

FONDAZIONE ITALIA GIAPPONE

29, Via Sallustiana • 00187 Roma, I • Tel.+39 066784496 • Fax +39 0669380179  
c/o Ministero degli Affari Esteri - DGMO • 1, Piazzale della Farnesina • 00194 Roma, I  
tel. +39 0636915232 • Fax +39 0636915123

e-mail: [fondazione@italiagiappone.it](mailto:fondazione@italiagiappone.it) • [www.italiagiappone.it](http://www.italiagiappone.it) • Twitter (@italiagiappone) • Facebook: Fondazione Italia Giappone

## **Aviaria: Giappone, abbattuti finora oltre 110.000 polli**

Oltre 110.000 polli sono finora stati abbattuti nella prefettura di Kumamoto, nel sudovest del Giappone, per contenere il focolaio del ceppo H5 di aviaria, nel primo caso in tre anni. Il premier Shinzo Abe è stato criticato per la gestione della crisi avendo continuato a giocare a golf domenica nel mentre era accertata l'alta patogenicità del virus. Gli allevamenti sono stati azzerati in una fattoria della città di Taragi e in un'altra azienda nel villaggio di Sagara, con tanto di disinfestazione. Al fine di prevenire la diffusione del virus, è stato disposto il blocco della vendita su uccelli e uova dagli allevamenti nel raggio di 3 km dalle due aziende. Il governo continuerà a vietare le spedizioni nel raggio di 10 km.

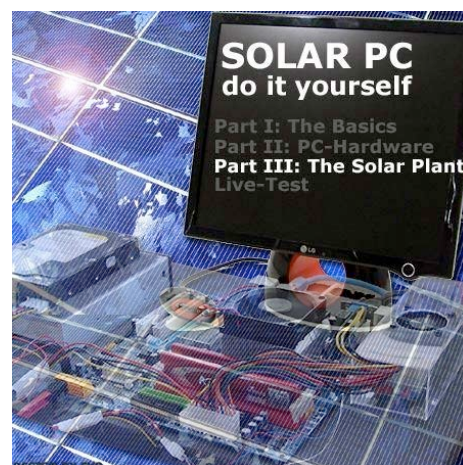
*Fonte: ANSA*

## **Dal Giappone in arrivo i computer a energia solare**

Un gruppo di ricercatori giapponesi sta lavorando ad un progetto per computer che consumeranno pochissima energia da poter essere alimentati solo ad energia solare. Pubblicato sul Journal of Applied Physics, il lavoro si deve al gruppo coordinato da Koji Ando dei Japanese National Projects e prevede computer senza memoria volatile.

La ricerca giapponese, riferisce il Green Energy Journal, sfrutta il fenomeno della meccanica quantistica relativo all'orientamento nella rotazione degli elettroni (spin). I computer attuali si avvalgono di dispositivi volatili (come transistor e memorie RAM, per ricaricare i dati che la macchina utilizza per elaborare le informazioni. Con tale sistema, basato sui semiconduttori, le attuali memorie perdono le informazioni quando il computer è spento e le mantengono solo se vengono alimentate.

*Fonte: TMNews*



## **Addio caccia alle balene, il Giappone obbedisce all'Aja**

Finisce un'epoca per il Giappone: la caccia alle balene viene sospesa a tempo indeterminato in irritatissima obbedienza a un ordine che viene dall'estero. "Estremamente spiacevole" e "disappointing": con queste parole il premier giapponese Shinzo Abe ha commentato la sentenza della Corte Internazionale di Giustizia dell'Aja che, su ricorso australiano, ha deciso che l'attività di caccia alle balene promossa dal governo di Tokyo nei mari del Sud è illegale in quanto non condotta – come conclamato – per motivi scientifici. Dopo aver dato una tremenda lavata di capo a Koji Tsuruoka, l'inviato all'Aja che ha perso la causa, Abe ha comunque annunciato un "Obbedisco" ancora più controvoglia di quello di Garibaldi dopo Bezecca.

*Fonte: Stefano Carrer - Il Sole 24 Ore*

## **Giappone ritorna al nucleare, malgrado crisi Fukushima**

Il Giappone torna al passato e all'uso del nucleare civile, malgrado la grave crisi di Fukushima. Il governo del premier liberaldemocratico Shinzo Abe, con il via libera al nuovo piano energetico nazionale, ha cancellato le linee del precedente esecutivo, guidato dal partito Democratico, sul progressivo azzeramento del nucleare in scia alla peggiore

---

FONDAZIONE ITALIA GIAPPONE

29, Via Sallustiana • 00187 Roma, I • Tel.+39 066784496 • Fax +39 0669380179  
c/o Ministero degli Affari Esteri - DGMO • 1, Piazzale della Farnesina • 00194 Roma, I  
tel. +39 0636915232 • Fax +39 0636915123

e-mail: [fondazione@italiagiappone.it](mailto:fondazione@italiagiappone.it) • [www.italiagiappone.it](http://www.italiagiappone.it) • Twitter (@italiagiappone) • Facebook: Fondazione Italia Giappone

emergenza atomica dopo Cernobyl. Il piano ammette la ripartenza dei reattori (48 unità sull'intero arcipelago, tutti fermi), ma solo di quelli ritenuti "sicuri" dopo "test stringenti". Allo stesso tempo, il piano ammette la continuità dei progetti su riciclaggio e riprocessamento del combustibile esaurito, in fase di stallo.

L'inversione di rotta era ampiamente attesa dopo la presa del potere a fine 2012 da parte del partito Liberaldemocratico, tradizionalmente a favore dell'industria nucleare. Il governo, tuttavia, ha impiegato più tempo delle attese per "affinare lo schema" di riferimento a seguito anche delle polemiche tra gli stessi parlamentari su bozze "troppo pro nucleare", nel mezzo di un sentimento popolare diffuso contrario alle centrali.

Fonte: ANSA

### **Giappone, cala produzione industriale a febbraio. Come da attese**

La produzione industriale giapponese nel mese di febbraio ha evidenziato una contrazione mensile pari al 2,3%, dopo il -2,4% del mese precedente. Il dato annualizzato registra comunque un progresso pari al 7%. Il tasso di utilizzazione degli impianti ha registrato una contrazione mensile pari al 2,6%.

Fonte: Finanza.com

### **Fiducia del Sistema Paese cresce ma si prevede un brusco calo dopo l'aumento fiscale**

Il sentimento tra i grandi produttori giapponesi è salito al livello più alto dal 2007, un guadagno che può essere di breve durata per effetto dell'aumento dell'imposta sui consumi.

L'indice Tankan era a 17 a marzo, con un trend in salita dal livello 16 registrato a dicembre. Il dato è inferiore a quello stimato di 19. Secondo il sondaggio di Bloomberg News l'indice dovrebbe scendere a 8 a giugno, peggiore del 13 previsto dagli economisti.

Fonte: Bloomberg



### **Europa e Giappone discutono sull'apertura dei mercati ferroviari**

Si è svolta a Bruxelles la prima riunione del dialogo industriale UE-Giappone sulle ferrovie, organizzata dalla Commissione Europea (CE) e il governo giapponese, in cui si è discussa la possibilità di aprire il mercato ferroviario nell'ambito dell'accordo di libero scambio (ALS) negoziati.

Tra i temi discussi i regolamenti tecnici e gli standard di sicurezza dei mercati ferroviari e i problemi di accesso al mercato. L'industria ferroviaria europea Association (Unife) e la Comunità delle ferrovie europee e Aziende Infrastrutture (CER), che hanno preso parte alle discussioni, dicono di sostenere il dialogo industriale come ulteriore canale di discussione tra i settori pubblico e privato per fornire effettive condizioni di accesso al mercato ferroviario tra l'Unione europea e il Giappone.

Fonte: Rail Journal

### **Il tasso di disoccupazione scende, la domanda di lavoro migliora ancora**

Il tasso di disoccupazione del Giappone è sceso al livello più basso da oltre sei anni a febbraio e la disponibilità di posti di lavoro è migliorata. Il dato è un segnale incoraggiante

---

FONDAZIONE ITALIA GIAPPONE

29, Via Sallustiana • 00187 Roma, I • Tel.+39 066784496 • Fax +39 0669380179  
c/o Ministero degli Affari Esteri - DGMO • 1, Piazzale della Farnesina • 00194 Roma, I  
tel. +39 0636915232 • Fax +39 0636915123

e-mail: [fondazione@italiagiappone.it](mailto:fondazione@italiagiappone.it) • [www.italiagiappone.it](http://www.italiagiappone.it) • Twitter (@italiagiappone) • Facebook: Fondazione Italia Giappone

per un mercato del lavoro rigido perché significa che questo sosterrà la spesa dei consumatori.

Il tasso di disoccupazione destagionalizzato è stato del 3,6 per cento nel mese di febbraio, in calo dal 3,7 per cento nel mese di gennaio, stando ai dati del Ministero degli Affari Interni e delle Comunicazioni. Il rapporto di posti di lavoro e i richiedenti è salito a 1,05 da 1,04 di gennaio, corrispondente alla stima mediana. È il dato più alto dall'agosto del 2007, quando il rapporto era pari a 1,05. Il numero di nuove offerte di lavoro è sceso del 2,9 per cento in febbraio rispetto al mese precedente, ma è cresciuto del 7,1 per cento rispetto a un anno fa.

*Fonte: Reuters*

### **Giappone, un articolo della Costituzione selezionato per il Nobel per la Pace**



L'articolo 9 della Costituzione giapponese, in base al quale il Giappone rinuncia ad avere un esercito e a dichiarare guerra a un altro Stato, è stato selezionato come candidato al Premio Nobel per la Pace, riferisce il gruppo promotore dell'iniziativa.

La nomina coincide con i tentativi del primo ministro Shinzo Abe di "reinterpretare" la Costituzione, scritta durante l'occupazione statunitense dopo la Seconda

Guerra Mondiale, e ridurre il suo carattere pacifista.

*Fonte: Luca Pistone – Atlas*

---

FONDAZIONE ITALIA GIAPPONE

29, Via Sallustiana • 00187 Roma, I • Tel.+39 066784496 • Fax +39 0669380179  
c/o Ministero degli Affari Esteri - DGMO • 1, Piazzale della Farnesina • 00194 Roma, I  
tel. +39 0636915232 • Fax +39 0636915123

e-mail: [fondazione@italiagiappone.it](mailto:fondazione@italiagiappone.it) • [www.italiagiappone.it](http://www.italiagiappone.it) • Twitter (@italiagiappone) • Facebook: Fondazione Italia Giappone

# Auguri per una Pasqua serena



uova di porcellana di Iko Itsuki Damiani

Per i dettagli e ulteriori informazioni visitate il sito [www.italiagiappone.it](http://www.italiagiappone.it)

---

FONDAZIONE ITALIA GIAPPONE

29, Via Sallustiana • 00187 Roma, I • Tel.+39 066784496 • Fax +39 0669380179  
c/o Ministero degli Affari Esteri - DGMO • 1, Piazzale della Farnesina • 00194 Roma, I  
tel. +39 0636915232 • Fax +39 0636915123

e-mail: [fondazione@italiagiappone.it](mailto:fondazione@italiagiappone.it) • [www.italiagiappone.it](http://www.italiagiappone.it) • Twitter (@italiagiappone) • Facebook: Fondazione Italia Giappone